

Street  **Storm**™

CVR-908FHD

АВТОМОБИЛЬНЫЙ
ВИДЕОРЕГИСТРАТОР



ИНСТРУКЦИЯ ПОЛЬЗОВАТЕЛЯ



Особенности регистратора

| | |
|-------------------------------|--|
| Камера | Сенсор Aptina CMOS 1/3" 3M Угол обзора 130° Линза JCDO (Япония) |
| Разрешение видеозаписи | 1920x1080 (Full HD) - 30 кадр/сек 1280x720 (HD) - 60 кадр/сек 1280x720 (HD) - 30 кадр/сек 640x480 (VGA) - 30 кадр/сек |
| Дисплей | 1.5" TFT LCD дисплей (4:3) |
| Режимы работы | Съёмка видео, фото, просмотр снятого |
| Увеличение | 10-кратный цифровой Zoom |
| Видео кодек | H.264 (MPEG4 - AVC) |
| Объектив | 4-х линзовый, диафрагма 2.8, фокусное расстояние 3 мм |
| Запись звука | Встроенный микрофон, динамик |
| Коммутация | HDMI, USB (2.0) |
| Память | Поддержка microSD карт объемом до 32GB |
| Разрешение снимков | JPG: 3M, 5M, 8M |
| Баланс белого | Автоматический |
| Выдержка | Автоматическая |
| Аккумулятор | Литий-ионная батарея, 3.7 В, 530 мА/час |
| Питание | Встроенный аккумулятор или от бортовой сети 12-24 вольт, USB 2.0 |
| Диапазон температур | от -20°C до 50°C |
| Язык | Русский, английский Китайский (упрощенный), (традиционный) |



Предостережение



Не подвергайте устройство ударам.

– Это может привести к повреждению и возникновению неисправностей.



Поддерживайте чистоту ветрового стекла и объектива видеокамеры.

– Загрязнение стекла приведет к снижению качеству видеозаписи.



При наличии тонировки с металлизированной пленкой возможно ухудшение качества видеозаписи.



Не располагайте устройство рядом с электромагнитными приборами.

– Возможно появление ошибок в работе и возникновение неисправностей.



При резкой смене освещенности (например, при въезде/выезде из тунеля или в очень темном месте качество видеозаписи снижается.



Перестановка устройства на новое место может привести к изменению угла установки видеокамеры.

– Настройте угол установки камеры и проверьте запись изображения.



Проверьте данные, записанные на карту памяти, чтобы убедиться в правильном функционировании устройства.



Комплект поставки



Устройство цифровой видеозаписи



Крепежный элемент



Руководство пользователя



Кабель питания от гнезда прикуривателя



Кабель USB



Защитный чехол

1.1 Описание

Благодарим Вас за покупку компактного и элегантного автомобильного видеорежистратора **Street Storm CVR-908FHD**, который является воплощением самых современных технологий. Он служит, главным образом, для фиксации дорожной обстановки. Сохраняя полную картину случившегося (видеозапись со звуком), при разборе ДТП он поможет Вам доказать свою правоту в спорной ситуации, спасёт от автоподставы, зафиксирует разговоры и неправомерные действия инспекторов ГАИ, а также поможет при обучении вождению и контроле за корпоративным или общественным транспортом.

Запись осуществляется на съёмную карту памяти объёмом до 32 Гб.

Благодаря оснащению высокотехнологичной матрицей Aptina, японской линзой JCDO и новым процессором Ambarella A5s регистратор способен снимать видео в формате Full HD 1080p с частотой 30 кадров в секунду и 60 кадров в секунду в формате HD 720p для „экшн” съёмки.

Модель оснащена LCD-дисплеем с диагональю 1,5”, чтобы Вы могли быстро настроить угол обзора при установке на лобовое стекло автомобиля, менять настройки в меню регистратора, а также в любой момент просмотреть или удалить отснятый материал.

Компактный шариковый поворотный кронштейн позволяет быстро развернуть регистратор в любую сторону, например, чтобы снять разговор с автоинспектором.

Наличие интерфейса HDMI даёт возможность быстрого просмотра отснятого материала на ТВ в высоком разрешении.

Видеорежистратор Street Storm - Ваш неоспоримый и беспристрастный свидетель на дороге!

1.2 Свойства и функции

- Широкоугольный объектив 130° (JCDO, Япония)
- Использование матрицы Artina обеспечивает высокое качество съёмки с хорошей детальностью даже при малых уровнях освещения
- Новейший процессор Ambarella A5s с передовой технологией цифровой обработки видео (кодэк H.264) позволяет снимать ролики с частотой до 60 кадров в секунду
- 10-кратный цифровой Zoom
- 3 варианта разрешения видео (Full HD 1080p, HD 720p, VGA)
- Частота кадров: от 30 до 60 кадров в секунд (зависит от разрешения)
- 3 варианта разрешения фото (3M / 5M / 8M)
- Циклическая запись блоками по 1, 2, 5 или 10 минут без потери секунд между ними. При заполнении карты памяти новые ролики записываются поверх самых ранних, благодаря чему запись осуществляется непрерывно
- Полноцветный LCD экран 1.5" (4:3)
- Встроенный микрофон (с опцией отключения)
- Встроенный динамик с регулируемой громкостью
- Штмп времени и даты на видеозаписи
- Встроенный G-сенсор ("датчик удара") с изменяемой чувствительностью (2G / 4G / 8G) блокирует экстренный ролик от циклической перезаписи
- Интерфейс HDMI для просмотра записей на большом экране (полноразмерная картинка и цифровой звук)
- Питание от автомобильного прикуривателя 12В
- Автоматический старт записи при подаче питания
- Встроенный перезаряжаемый литий-ионный аккумулятор (530 mAh)
- Автосохранение файлов при внезапном отключении питания
- Автоотключение дисплея через 1 или 3 минуты после начала записи
- Поддержка Micro SD карт ёмкостью до 32 Гб
- Компактный поворотный кронштейн для крепления на лобовое стекло автомобиля в комплекте
- Возможность обновления ПО (www.streetstorm.ru)
- Русскоязычный интерфейс

1.2 Свойства и функции

- Широкоугольный объектив 130° (JCDO, Япония)
- Использование матрицы Artina обеспечивает высокое качество съёмки с хорошей детальностью даже при малых уровнях освещения
- Новейший процессор Ambarella A5s с передовой технологией цифровой обработки видео (кодэк H.264) позволяет снимать ролики с частотой до 60 кадров в секунду
- 10-кратный цифровой Zoom
- 3 варианта разрешения видео (Full HD 1080p, HD 720p, VGA)
- Частота кадров: от 30 до 60 кадров в секунд (зависит от разрешения)
- 3 варианта разрешения фото (3M / 5M / 8M)
- Циклическая запись блоками по 1, 2, 5 или 10 минут без потери секунд между ними. При заполнении карты памяти новые ролики записываются поверх самых ранних, благодаря чему запись осуществляется непрерывно
- Полноцветный LCD экран 1.5" (4:3)
- Встроенный микрофон (с опцией отключения)
- Встроенный динамик с регулируемой громкостью
- Штмп времени и даты на видеозаписи
- Встроенный G-сенсор ("датчик удара") с изменяемой чувствительностью (2G / 4G / 8G) блокирует экстренный ролик от циклической перезаписи
- Интерфейс HDMI для просмотра записей на большом экране (полноразмерная картинка и цифровой звук)
- Питание от автомобильного прикуривателя 12В
- Автоматический старт записи при подаче питания
- Встроенный перезаряжаемый литий-ионный аккумулятор (530 mAh)
- Автосохранение файлов при внезапном отключении питания
- Автоотключение дисплея через 1 или 3 минуты после начала записи
- Поддержка Micro SD карт ёмкостью до 32 Гб
- Компактный поворотный кронштейн для крепления на лобовое стекло автомобиля в комплекте
- Возможность обновления ПО (www.streetstorm.ru)
- Русскоязычный интерфейс

I Общая информация об устройстве

1.3 Назначение кнопок

Кнопка **MODE**:


- Переключает режимы работы: съёмка ВИДЕО, ФОТО, ПРОСМОТР

Кнопка **MENU**: Вход / Выход из режима настроек

Кнопки и :

- В режиме МЕНЮ используются для выбора настроек

- В режиме ПРОСМОТРА используются для выбора нужных файлов и изменения скорости просмотра

- В режиме СЪЁМКИ нажатие кнопки  включает и выключает экран, а нажатие кнопки  регулирует приближение (Zoom)

Кнопка (REC) :

- В режиме ВИДЕО включает и выключает запись

- В режиме ФОТО делает снимок

- В режиме МЕНЮ подтверждает выбор

- Во время воспроизведения видео включает и выключает паузу



Кнопка **RESET**: перезагружает видеорегистратор

Кнопка :

- Длительное нажатие (2-3 сек) включает и выключает видеорегистратор

- Короткое нажатие включает и выключает запись звука

Устройство видеорегистратора

1. Объектив камеры
2. Дисплей
3. Слот карты памяти
4. Выход **HDMI**
5. Кнопка **Reset** (перезагрузка)
6. Порт **Mini USB**
7. Кнопка 
8. Слот держателя
9. Кнопка **MENU**
10. Кнопка **MODE**
11. Динамик
12. Кнопка  (REC)
13. Светодиодный индикатор
14. Микрофон

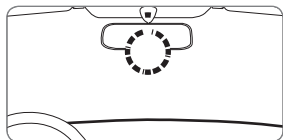


Устройство видеорегистратора

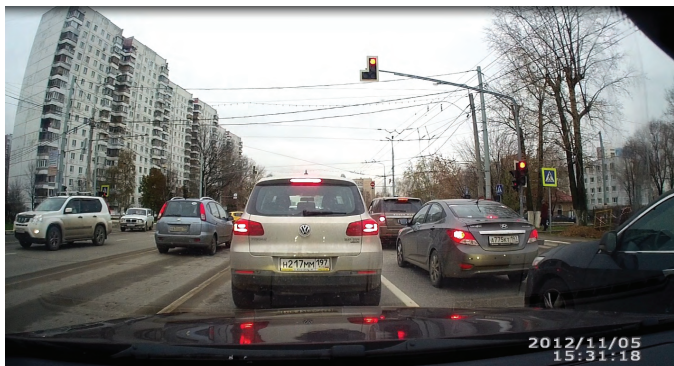
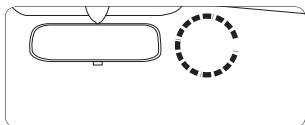
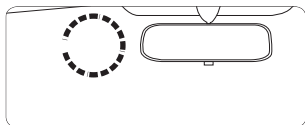


I Рекомендуемое место установки

Для получения оптимального изображения рекомендуется устанавливать устройство в центре лобового стекла перед зеркалом заднего вида.



Если установка в указанном месте невозможна, например, из-за наличия датчика дождя, можно установить его слева или справа от зеркала. Расположите устройство так, чтобы ничто не загромождало вид. После установки отрегулируйте и зафиксируйте устройство в горизонтальном положении для получения оптимального обзора.



Работа видеорегистратора

2.1 Установка карты памяти


Все операции по размещению карты памяти обязательно производите **только** при выключенном устройстве, иначе возможна потеря данных. Перед установкой карты проверьте правильность её ориентации. Неправильная установка карты может вызвать повреждение устройства или карты памяти. Используйте только высокоскоростные карты, соответствующие спецификации SDHC не ниже CLASS 10. Не храните другие файлы на карте памяти. Если формат карты несовместим с данным устройством, её необходимо отформатировать.


2.2 Питание регистратора


Для питания регистратора используйте **только** идущий в комплекте поставки адаптер, подключающийся к гнезду прикуривателя.

2.3 Включение регистратора

Подключите регистратор к питанию через автомобильное зарядное устройство (входит в комплект). В этом случае после запуска двигателя автомобиля и подачи питания на регистратор, автоматически начнётся видеозапись. После выключения двигателя запись будет остановлена, файл сохранён, регистратор выключится.

При включении регистратора вручную, нажмите кнопку 

Для выключения нажмите и удерживайте кнопку 

Нажмите кнопку REC для начала или остановки записи. Во время записи на экране будет мигать знак 

2.4 Настройка изображения

В режиме ВИДЕО через МЕНЮ можно выбрать варианты разрешения:

- 1920x1080P30 (Full HD с частотой 30 кадров в секунду)
- 1280x720P60 (HD Ready с частотой 60 кадров в секунду)
- 1280x720P30 (HD Ready с частотой 30 кадров в секунду)
- 640x480P30 (VGA с частотой 30 кадров в секунду)

Чем выше разрешение, тем лучше качество изображения, но больше объём файла.

В режиме ВИДЕО через МЕНЮ можно выбрать различные варианты длительности видеофайлов при цикличной записи: 1, 2, 5 или 10 минут.

В режиме ФОТО через МЕНЮ можно выбрать варианты разрешения: 8М (3264x2448), 5М (2592x1944), 3М (2048x1536)

Устранение возможных неисправностей

1. Видеорегистратор не включается или работает неправильно

- Проверьте заряд встроенной аккумуляторной батареи. Устройство может не включаться или работать некорректно, если уровень заряда менее 10%
- Проверьте, нет ли на карте памяти сторонних файлов, т.к. их наличие может привести к некорректной работе (выключение, зависание, потеря данных)
- Используйте кнопку **RESET** для того, чтобы перезагрузить устройство и сбросить настройки
- Попробуйте отформатировать карту памяти
- Замените карту памяти на новую
- Попробуйте обновить прошивку (www.streetstorm.ru)

2. Не идёт зарядка аккумулятора

- Проверьте правильность подключения, отсутствие посторонних предметов в гнезде прикуривателя и наличие в этом гнезде напряжения (это тестером)
- Используйте только оригинальный кабель, поставляемый в комплекте

3. Видеозапись воспроизводится с рывками

- Возможно, Вы используете карту низкого класса (менее 10)

4. Запись останавливается, когда карта памяти заполнена

- Проверьте в **МЕНЮ** настроек, активирована ли функция циклической записи (новые ролики пишутся поверх старых, видео делится на блоки по 1 / 2 / 5 / 10 минут). Если данная функция отключена, устройство работает как обычный камкордер и пишет видеоролик одним файлом, максимальная длительность которого зависит от наличия свободного места на карте памяти.

5. На изображении горизонтальные полосы

- Возможно, неправильно установлена частота мерцания эл. сети. Установите частоту мерцания 50 Гц или 60 Гц



Техническая поддержка

Компания Street Storm придерживается политики постоянного совершенствования своих разработок, поэтому технические характеристики, комплектация и дизайн могут быть изменены частично или полностью без предварительного уведомления.

Вы всегда можете позвонить в представительство компании Street Storm по телефону **(499) 795-77-13** или отправить письмо по электронной почте на адрес **cvr@streetstorm.ru**

Будем рады ответить на любые вопросы, которые могут возникнуть в процессе эксплуатации устройства.

Вы также можете найти полезную информацию о продукции Street Storm на нашем web-сайте **www.streetstorm.ru**



Примечание

В соответствии со статьей 5 закона Российской Федерации «О защите прав потребителей» и Постановлением правительства Российской Федерации N.720 от 16.06.97 компания Street Storm оговаривает следующий срок службы изделий, официально поставляемых на российский рынок: 5 лет.

Гарантийный срок: 1 год.

Дополнительную информацию по гарантийным обязательствам Вы сможете найти в фирменном гарантийном талоне.

В случае падения и любого механического повреждения, самовольной разборки, попадания воды или другой жидкости внутрь, а также в случае неправильного использования устройство снимается с гарантии.

* Описание носит справочный характер и не может служить основанием для претензий



www.streetstorm.ru