



Программатор CAN Телематика

Руководство пользователя

Содержание

Описание	3
Установка программы	4
Начало работы	5
Обновление прошивки	8
Справочная информация	11
Программирование CAN-интерфейса	12
Горячие клавиши	15

Описание

Программатор StarLine CAN Телематика предназначен для автоматизированной настройки параметров CAN-интерфейса автомобильных систем охраны **StarLine®**, оснащенных модулем StarLine CAN Телематика.

Основные функции программатора:

- Обновление прошивки модуля StarLine CAN Телематика
- Гибкая настройка и программирование CAN-интерфейса сигнализации
- Актуальная база данных автомобилей с информацией о поддерживаемых сигналах статуса и функциях управления

Минимальные требования

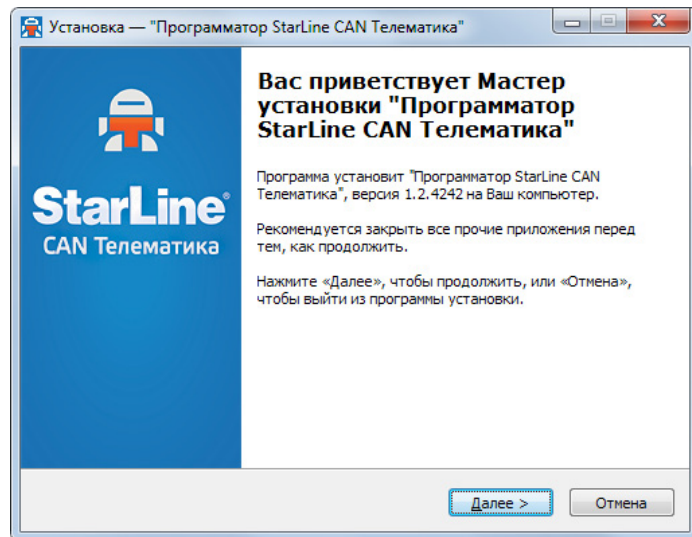
- Операционная система Windows 2000/XP/Vista/7
- Процессор с тактовой частотой 1 ГГц
- 256 Мб оперативной памяти
- 50 Мб свободного места на жестком диске
- Видеокарта с 32 Мб видеопамати
- Клавиатура и мышь

Комплект поставки

- Плата программатора CAN
- Руководство пользователя
- USB-кабель

Установка программы

Пакет установки приложения «Программатор StarLine CAN Телематика» доступен для загрузки на сайте www.starline-alarm.ru в разделе «Поддержка». Для установки программы необходимо запустить файл **Setup.exe** и следовать инструкциям программы-установщика.

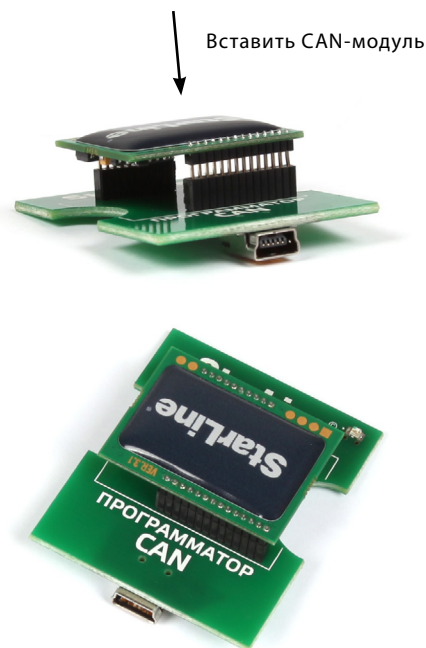


По завершении процесса установки в меню «Пуск» появится группа «Программатор StarLine CAN Телематика» (если иное не было указано в настройках). Для запуска приложения используйте ярлык «Программатор StarLine CAN Телематика», для просмотра справки по программе — ярлык «Руководство пользователя».

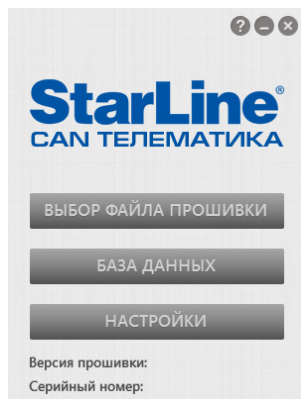
Начало работы

Подготовку к работе с программатором StarLine CAN Телематика рекомендуется проводить в следующей последовательности:

- 1) Установить модуль CAN на плату программатора. При установке модуля необходимо следить за правильным расположением его контактов относительно разъемов платы (10- и 14-контактные разъемы). Модуль должен входить в разъемы платы плавно, без приложения значительных усилий.

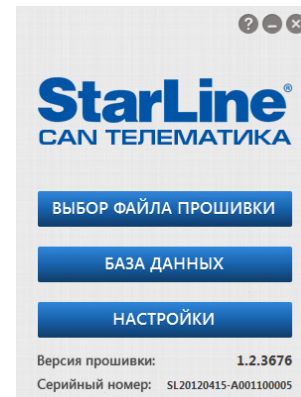
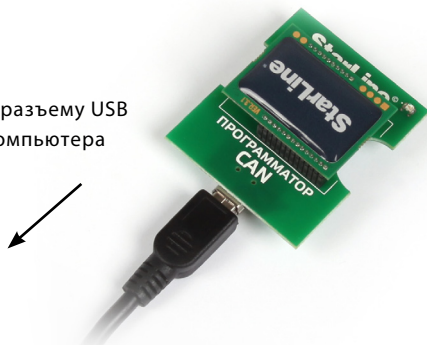


- 2) Запустить приложение «Программатор StarLine CAN Телематика» на компьютере.



- 3) Вставить USB-кабель, подключенный к соответствующему разъему компьютера, в разъем платы программатора. Убедиться, что светодиод, размещенный на плате, загорелся, а элементы управления приложения стали активны.

К разъему USB
компьютера



В поле «Версия прошивки» будет отображаться номер текущей версии ПО, установленного на устройстве; в поле «Серийный номер» — индивидуальный заводской номер CAN-модуля.



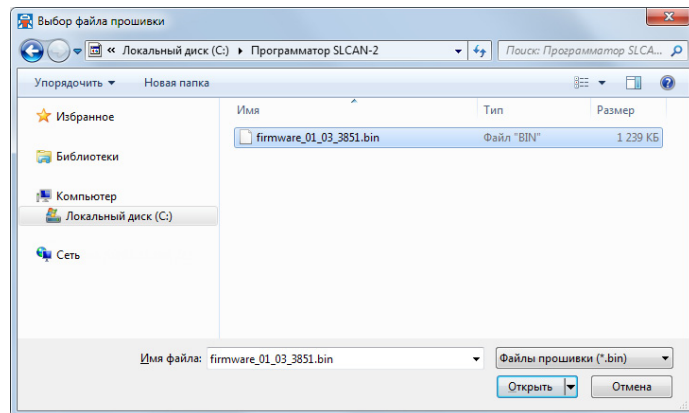
Если после подключения CAN-модуля кнопка «Настройки» осталась заблокированной, то это означает, что версия модуля несовместима с текущей версией приложения. В этом случае для настройки параметров шины CAN используйте сервисную кнопку сигнализации, как указано в разделе «Программирование CAN-интерфейса» инструкции по установке сигнализации.

Обновление прошивки

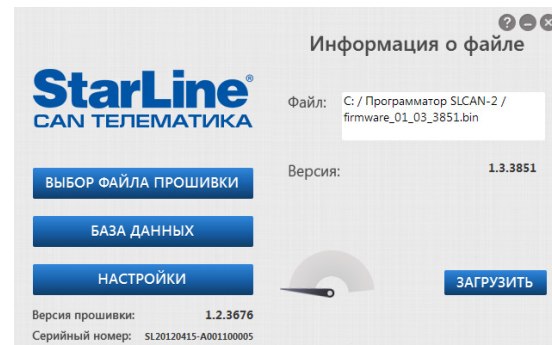
Библиотека CAN регулярно обновляется и пополняется новыми автомобилями. Рекомендуем проводить проверку наличия новой версии прошивки на сайте www.starline-alarm.ru каждые 2 недели.

Для установки новой версии прошивки на устройство необходимо:

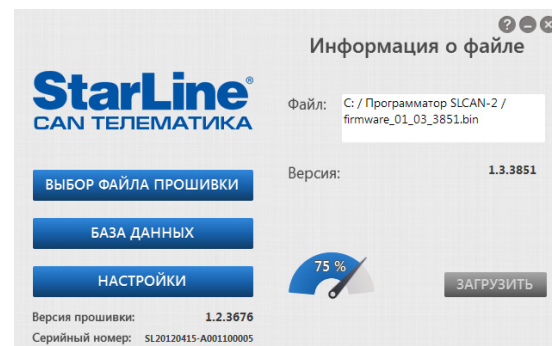
- 1) Загрузить актуальную версию файла прошивки **firmware_XX_XX_XXXX.bin** с сайта www.starline-alarm.ru.
- 2) Нажать кнопку «Выбор файла прошивки» в основном окне «Программатора StarLine CAN Телематика».
- 3) В открывшемся окне выбрать необходимый файл прошивки и нажать кнопку «Открыть».



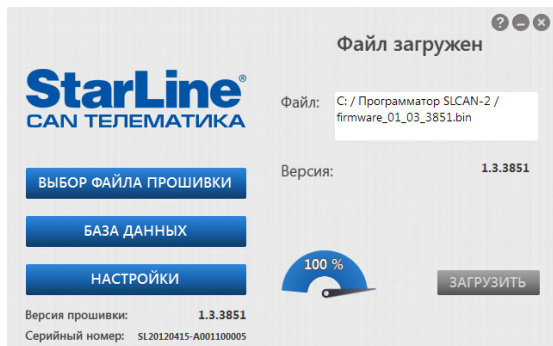
- 4) Убедиться, что значение параметра «Версия» соответствует версии выбранной прошивки (например, **1.3.3851**), отличной от текущей.



- 5) Для запуска процесса обновления прошивки нажать кнопку «Загрузить». Процесс загрузки будет отображаться в окне «Информация о файле» в виде индикатора.



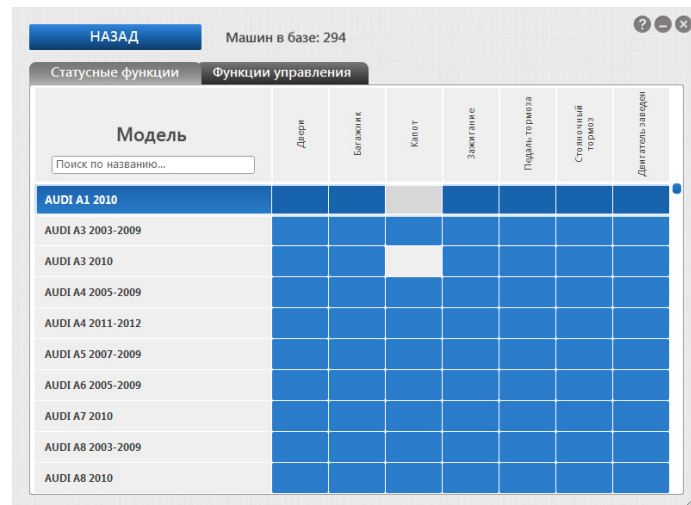
- 6) При успешном завершении процедуры обновления в окне информации появится строка «Файл загружен», а в основном окне приложения текущая версия прошивки устройства изменит свое значение на номер загруженной версии.



Справочная информация

Для просмотра библиотеки автомобилей, поддерживаемых модулем StarLine CAN Телематика, используйте кнопку «База данных» в основном окне «Программатора CAN».

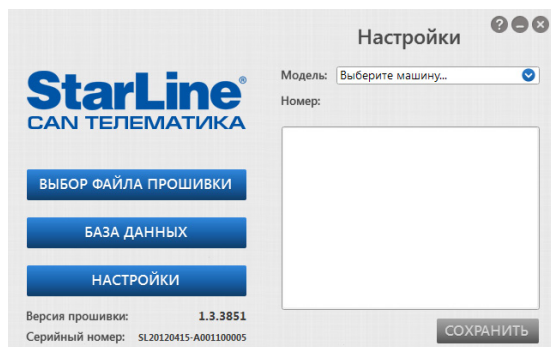
Библиотека CAN-модуля содержит полный перечень автомобилей, позволяющих реализовать дополнительные функции и передачу сигналов состояния по шине CAN. Статусные сигналы и функции управления, поддерживаемые каждым конкретным автомобилем, отмечены в таблице синим цветом. Для быстрого поиска автомобиля в базе данных введите первые буквы наименования в строку поиска.



Для возврата к основному окну приложения нажмите кнопку «Назад».

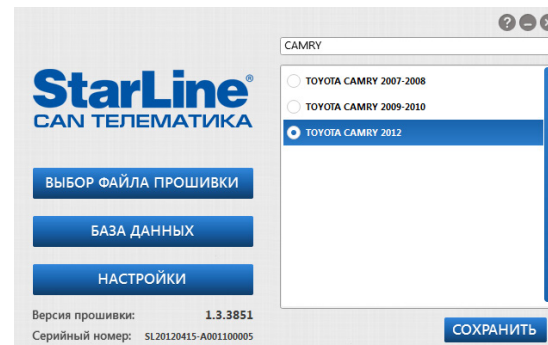
Программирование CAN-интерфейса

Программатор StarLine CAN Телематика позволяет произвести гибкую и удобную настройку модуля CAN при установке сигнализации на автомобиль. Для этого предназначена специальная форма, которая открывается по нажатию кнопки «Настройки» в основном окне программы.



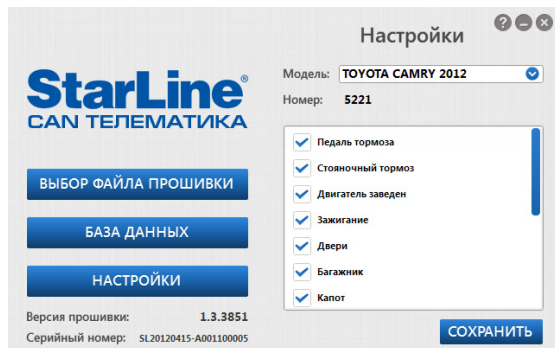
Последовательность программирования CAN-интерфейса:

- 1) Ввести марку и модель автомобиля в поле «Модель».
- 2) Выбрать необходимый автомобиль из списка, уточнив год выпуска и комплектацию.



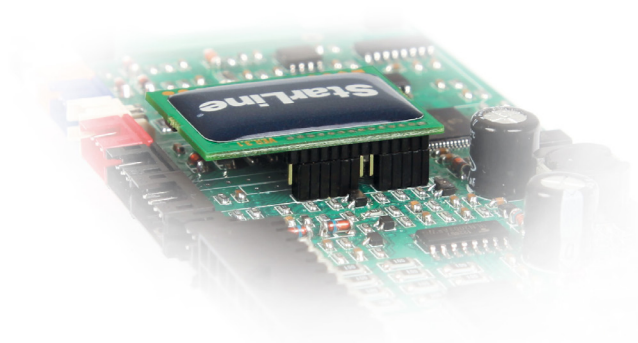
- 3) В окне «Настройки» отметить статусные сигналы и функции управления, которые необходимо активировать в CAN-шине данного автомобиля. По умолчанию параметры шины CAN соответствуют настройкам, указанным в таблице программирования (см. инструкцию по установке сигнализации, раздел «Программирование CAN-интерфейса»).

Для предотвращения неправильной работы сигнализации настоятельно рекомендуем придерживаться следующего правила при ее подключении: если какой-либо из сигналов подается на сигнализацию по «аналоговому» входу, то необходимо запретить передачу этого сигнала через интерфейс шины CAN. И наоборот, если какой-либо из сигналов поступает на сигнализацию через интерфейс шины CAN, то необходимо отсоединить и изолировать соответствующий «аналоговый» вход сигнализации.



- 4) По завершении настройки нажать кнопку «Сохранить».
- 5) Отсоединить USB-кабель и аккуратно снять модуль CAN с платы программатора.

При установке CAN-модуля на плату центрального блока сигнализации убедиться в правильном расположении его контактов относительно разъемов платы.



Горячие клавиши

- Клавиши управления ↑, ↓, ←, → — навигация по пунктам меню
- PageUp и PageDown — страничный переход в списке
- Home и End — переход к началу и концу списка
- Tab — переключение между вкладками
- F1 — вызов справки по программе



Россия
8-800-333-80-30

Белоруссия, Казахстан
8-10-8000-333-80-30

Украина
0-800-502-308

Федеральная служба поддержки StarLine. Звонок бесплатный

www.starline-alarm.ru