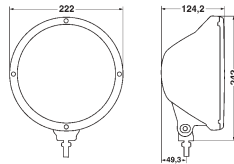




КРАТКАЯ ИНФОРМАЦИЯ

Дополнительные фары дальнего света с габаритными огнями- Rallye 3003 (Реф. 50)



Монтаж в вертикальном положении
Угол наклона +/- -45 - +90°

КОМПЛЕКТ ПОСТАВКИ

- Галогеновая фара дальнего света с габаритным огнем и защитной крышкой
- Крепление
- Инструкция по монтажу

ХАРАКТЕРИСТИКИ

- Идеальный вариант для улучшения штатного света
- Отражатель 10 plus: дает более чем на 10% усиления силы света благодаря инновационному рефлектору (в сравнении с Rallye 3003, Реф. 37,5)
- Ударопрочный корпус
- Гибкая система крепления
- Соответствует требованиям ECE (E)
- Подходит в качестве фар дальнего света H1/12 В/55Вт или H1/24 В/70 Вт и габаритного огня W5W/12 В/5 Вт или W5W/24 В/5 Вт
- Прозрачное стекло
- Ø 22 см
- Вес: 1 350 г

АКСЕССУАРЫ

Защитные крышки

8XS 168 664-001

* В некоторых странах использование защитных крышек запрещено. Перед их использованием на дорогах общего пользования проконсультируйтесь в соответствующей инстанции.

ОБЗОР АССОРТИМЕНТА



Rallye 3003 – С посеребренным кольцом

Фара дальнего света (Реф. 50), 12 В или 24 В

1F8 009 797-321



Rallye 3003 с хромированным кольцом

Фара дальнего света (Реф. 50), 12 В или 24 В

1F8 009 797-341



Rallye 3003 – С посеребренным кольцом

Синее прозрачное стекло

Фара дальнего света (Реф. 50), 12 В или 24 В

1F8 009 797-331



Rallye 3003 Blue с хромированным кольцом

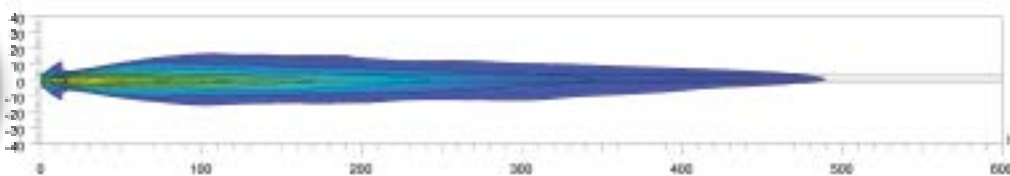
Синее прозрачное стекло

Фара дальнего света (Реф. 50), 12 В или 24 В

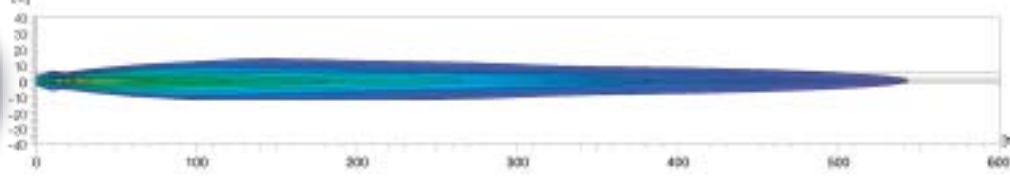
1F8 009 797-351

СРАВНИТЕЛЬНОЕ РАСПРЕДЕЛЕНИЕ СВЕТА

Rallye 3003
Реф. 37,5



Rallye 3003
Реф. 50



Высоочастотный рефлектор plus 10

Люкс - единица измерения освещенности.

В нем световой поток от источника света подается на специальную поверхность. Например, рабочее место в офисе должно иметь уровень освещенности в 500 люкс, а при 1 люкс человек без проблем может читать газету. Значения в графе люкс показывают, где на каком расстоянии достигается соответствующая сила освещения.

Реф.: 50, 40, 37,5, 17,5 и 12,5:

Референтное число (Реф.) - это значение, по которому различаются фары дальнего света. Согласно нормам ЕСЕ это значение на автомобиле не может превышать 100. При этом учитываются как значения фар дальнего света, устанавливаемых серийно (левая и правая основная фара), так и значения фар дальнего света, устанавливаемых дополнительно. Значение указано на рассеивателе фары.



Почувствуйте настоящую силу света.

Дополнительные фары HELLA. Нужный свет в нужном месте. Онлайн-тест

www.hella.com/lightshow

www.hella.com/truck

www.hella.com/offroad

www.hella.com/eliver