

Таблица программируемых настроек

НАИМЕНОВАНИЕ УРОВНЯ		ИНДИКАТОР	
		КРАСНЫЙ (запрещено)	ЗЕЛЕНый (разрешено)
1	Программирование брелоков и радиореле	См. описание (стр. 9)	
2	Смена PIN-кода	См. описание (стр. 11)	
3	Режим Технического обслуживания	См. описание (стр. 12)	
4	Настройка чувствительности датчика движения	См. описание (стр. 13)	
5	Режим антиграбления	Запрещено	РАЗРЕШЕНО
6	Алгоритм режима антиграбления	Anti-Hi-Jack+	ANTI-HI-JACK
7	Звуковые сигналы о нахождении метки	Запрещено	РАЗРЕШЕНО
8	Звуковые сигнал «Предупреждение о блокировке» в режимах Anti-Hi-Jack	Запрещено	РАЗРЕШЕНО
9	Режим работы статусного выхода (провод 5 базового блока, зеленый)	Статусный выход	КОДОВЫЙ ВЫХОД
10	Вариант работы статусного выхода (провод 5 базового блока, зеленый)	Импульс	ПОТЕНЦИАЛ
11	Выдавать импульс на статусном выходе (провод 5 базового блока, зеленый)	ПРИ ПОЯВЛЕНИИ МЕТКИ	При исчезновении метки
12	Использование универсального входа (провод 2 базового блока, коричневый)	ДЛЯ КОНТРОЛЯ ДВЕРИ	Вход безусловной блокировки
13	Снять безусловную блокировку	См. описание (стр. 20)	

Схема подключения модуля управления замком капота НМ-05

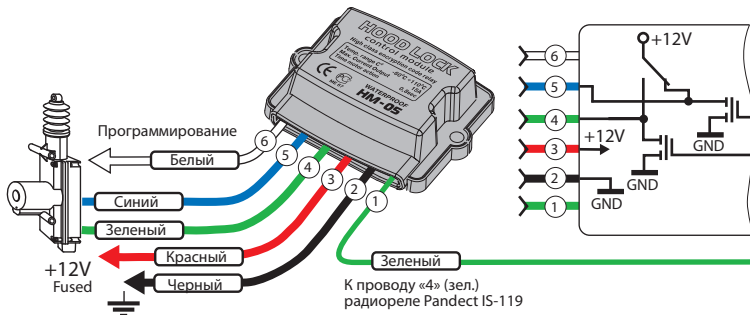


Схема подключения базового блока иммобилайзера

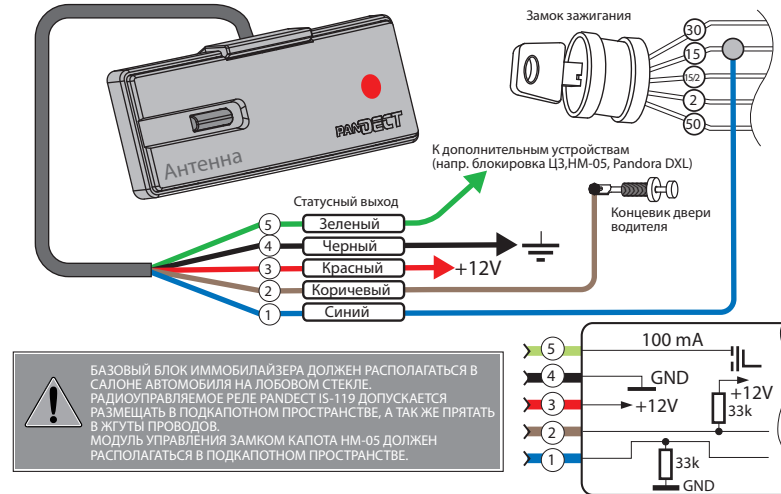


Схема подключения радиореле Pandest IS-119

