

## Паспорт Механического Противоугонного Устройства «FORTUS» 152935/01.

Марка а/м	Renault	
Модель а/м	Duster	
Страна производства а/м	-	
Год начала производства а/м	2011	
Год окончания производства а/м	→	
Тип кузова автомобиля а/м	-	
Тип двигателя автомобиля а/м	-	
Объем двигателя а/м	-	
Тип КПП а/м	типтроник	
Количество ступеней КПП а/м	-	
Расположение передачи "R" для механических КПП (вперед, назад)	-	
Комментарий к модификации МПУ "Fortus" (Особенности КПП)	полный привод	
Артикул МПУ "Fortus"	152935/01	
Модель (номер) МПУ "Fortus"	2250	
Паспорт МПУ "Fortus" (Инструкция по установке, комплектация)	-	

### Комплектация МПУ «FORTUS» 152935/01.



п/п	Артикул	Наименование	Кол-во
1	F-KO-L-2250	Замок МПУ	1
2	SHV-08	Шайба Volvo ф8	2
3	BS-C-N-T-08025	Болт срывной М8х25	1
4	MA-30	Декоративная манжета	1
5	BS-C-N-T-08040	Болт срывной М8х40	1



**Открутить саморез**

1

2



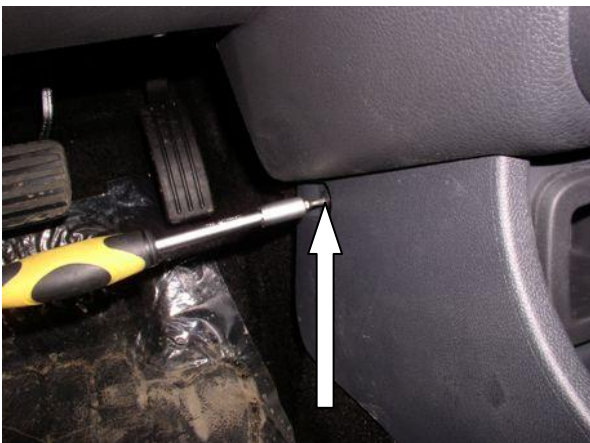
**Открутить саморез**

3



**Открутить саморез**

4



**Открутить саморез**

5



**Открутить саморез**

6



Снять декоративный колпак рукоятки рычага переключения передач

7



Снять рукоятку

8



Снять декоративную панель

9



Открутить саморез

10



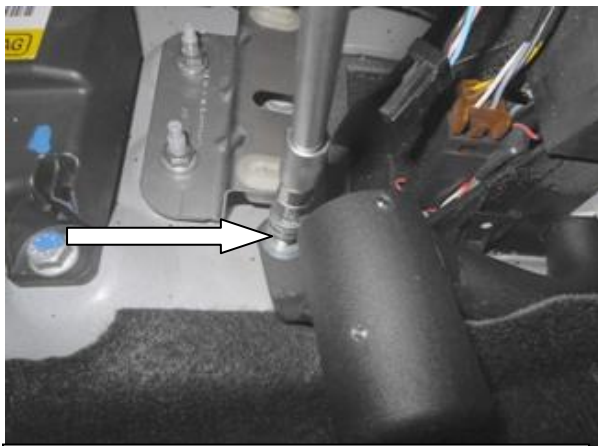
Снять консоль

11



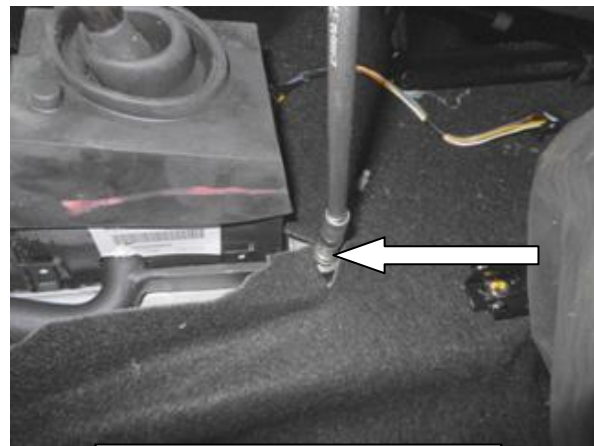
Просверлить в селекторе отверстие 22 мм. под трубу замка

12



Открутить 2 штатных болта селектора, установить замок трубой в отверстие, закрутить срывной болт

13



Закрутить срывной болт

14



Перевести рычаг переключения передач в положение «Р», произвести и проверить блокировку, сорвать болты

15



Разметить, используя разметочный шаблон, отверстие в консоли под корпус замка

16



Просверлить отверстие и расширить до 32 мм.

17



Собрать консоль

18