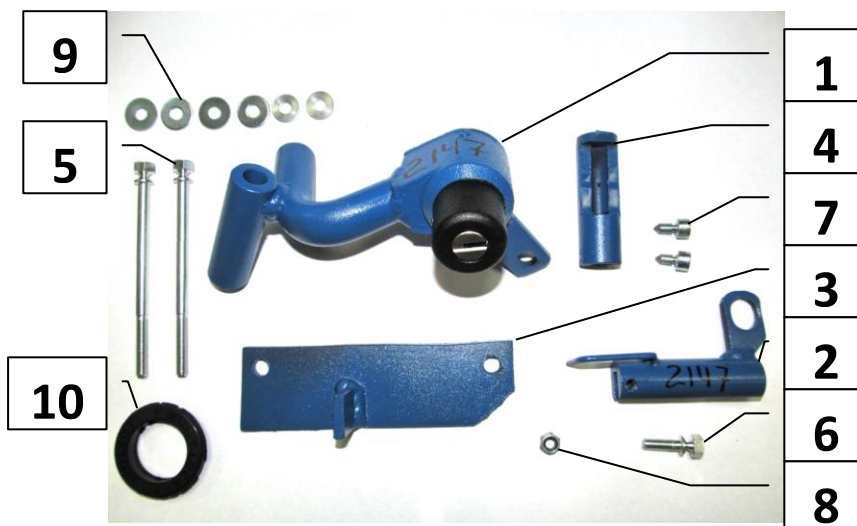


Паспорт Механического Противоугонного Устройства «FORTUS» 152574/01.

Марка а/м	Chevrolet	
Модель а/м	Aveo	
Страна производства а/м	Корея	
Год начала производства а/м	2012	
Год окончания производства а/м	→	
Тип кузова автомобиля а/м	седан, хэтчбек	
Тип двигателя автомобиля а/м	бензин	
Объем двигателя а/м	-	
Тип КПП а/м	механика	
Количество ступеней КПП а/м	5	
Расположение передачи "R" для механических КПП (вперед, назад)	вперёд	
Комментарий к модификации МПУ "Fortus" (Особенности КПП)	-	
Артикул МПУ "Fortus"	152574/01	
Модель (номер) МПУ "Fortus"	2147	
Паспорт МПУ "Fortus" (Инструкция по установке, комплектация)	-	

Комплектация МПУ «FORTUS» 152574/01.



п/п	Артикул	Наименование	Кол-во
1	F-KO-L-2147	Замок МПУ	1
2	HO-2147	Хомут МПУ	1
3	ZA-2147	Защита МПУ	1
4	KR-2147	Кронштейн МПУ	1
5	BS-C-N-T-06100	Болт срывной М6х100	2
6	BS-C-N-T-06020	Болт срывной М6х20	1
7	BS-C-V-F-06008	Болт внутренний срывной острый М6х08	2
8	GS-06	Гайка срывная М6	1
9	SH-06	Шайба ф6	6
10	MA-30	Декоративная манжета	1



1



2

Снять декоративный чехол
рычага переключения передач



3

Снять верхнюю крышку



4

Снять нижнюю боковую крышку



5

Открутить саморез



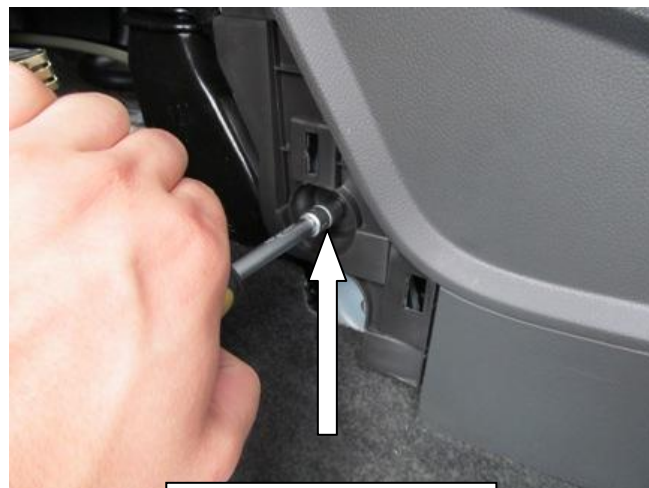
6

Снять нижнюю боковую крышку



Открутить саморез

7



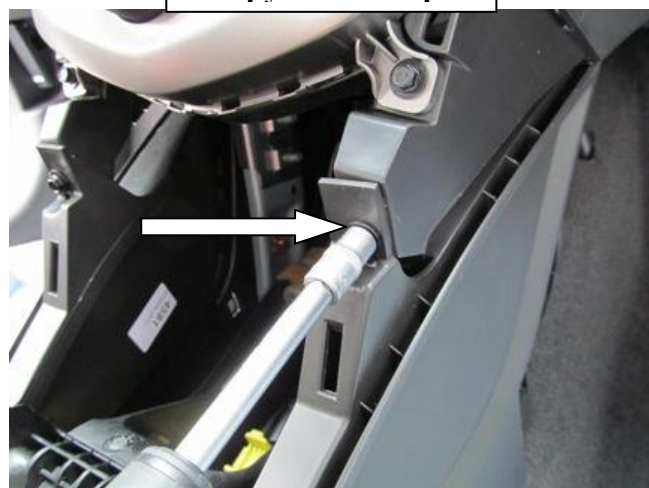
Открутить саморез

8



Открутить саморез

9



Открутить саморез

10



Сдвинуть кресло вперёд до упора, открутить саморез

11



Сдвинуть кресло вперёд до упора, открутить саморез

12

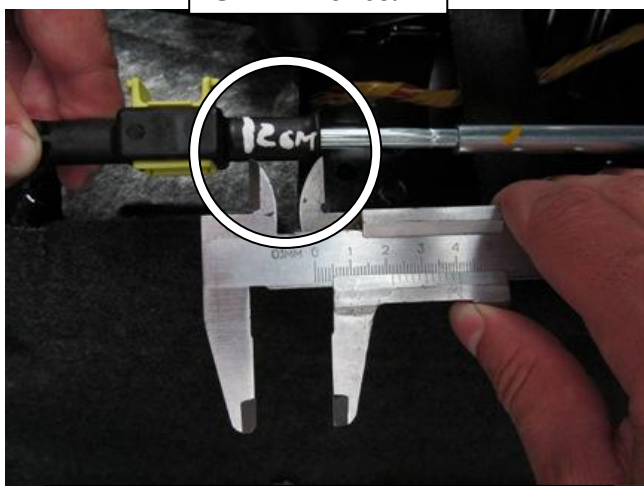


Снять консоль

13

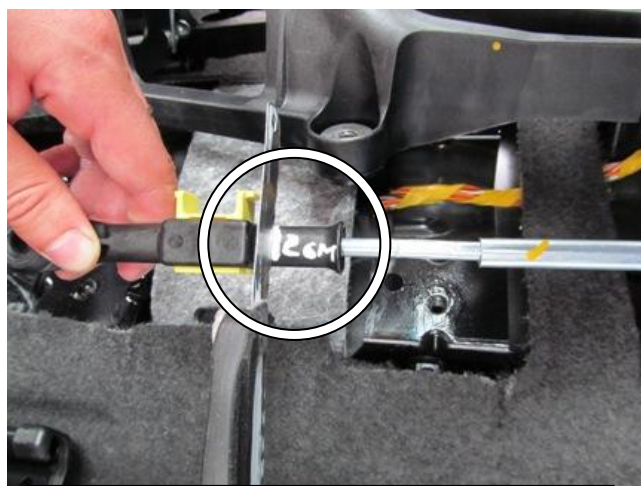


14



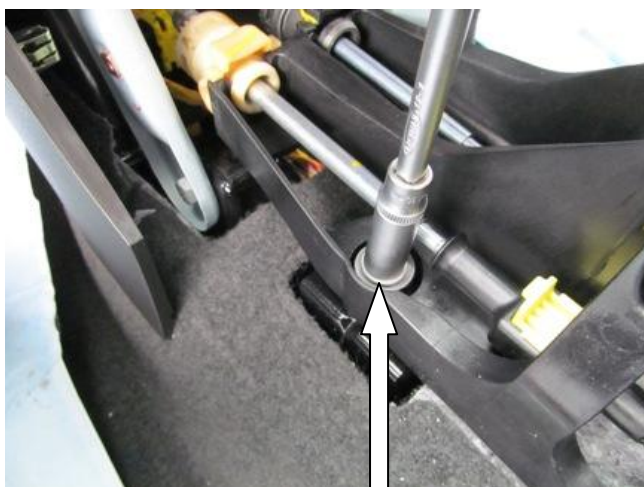
Разметить пластиковый кожух тяги

15



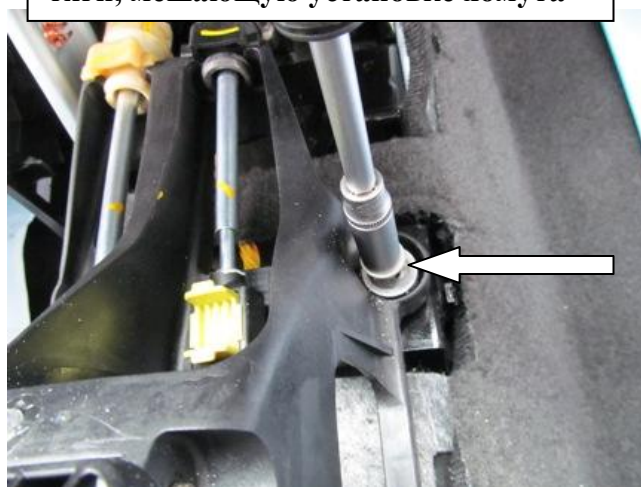
Удалить часть пластикового кожуха тяги, мешающую установке хомута

16



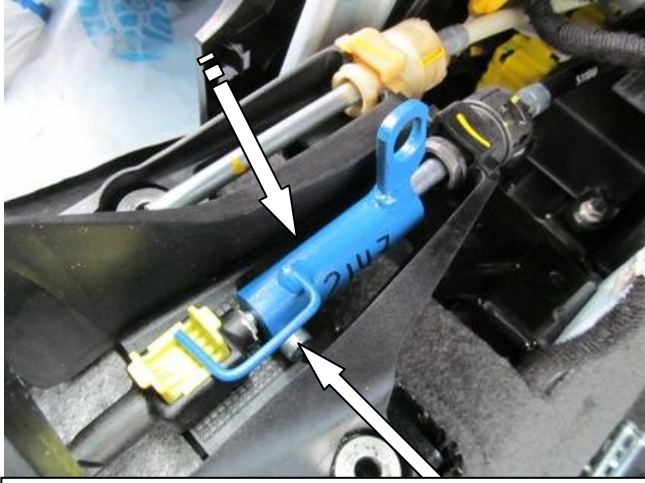
Открутить болт

17



Открутить болт

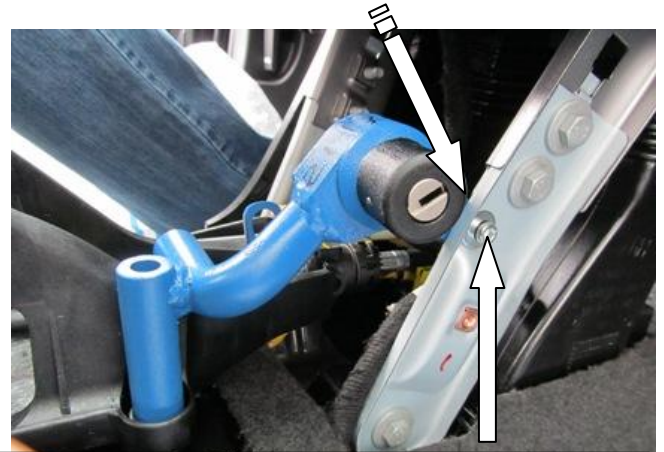
18



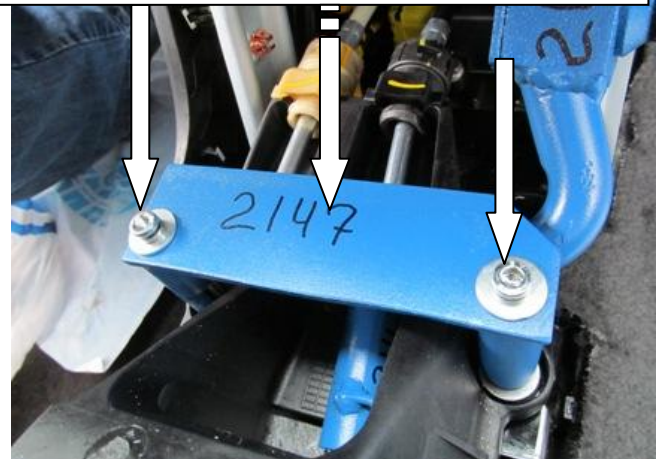
Установить хомут на тягу, зафиксировать



Установить столбик с проточкой



Открутить штатные болт и гайку, установить замок, зафиксировать лапку замка срывными болтом и гайкой с другой стороны стойки



Установить защиту тяг на столбик замка и столбик с проточкой, закрутить 2 болта



Разметить, используя разметочный шаблон, просверлить и расширить отверстие в консоли под корпус замка, установить консоль на место