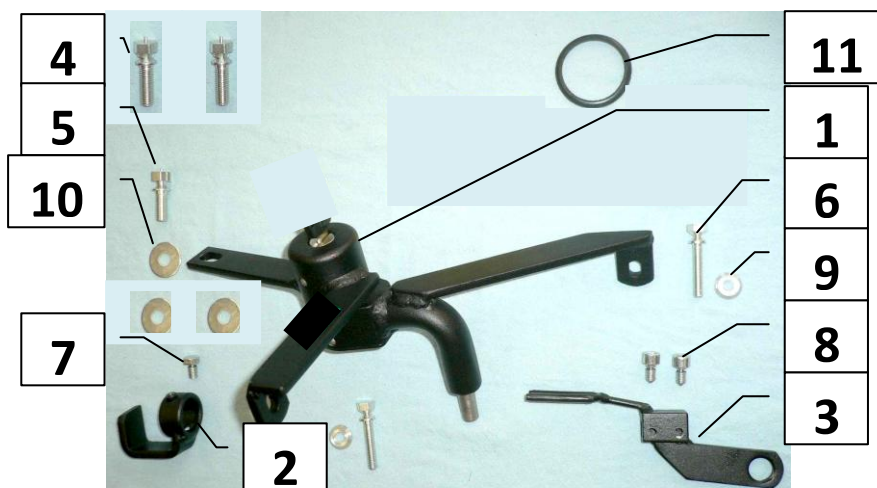


## Паспорт Механического Противоугонного Устройства «FORTUS» 102006/01.

Марка а/м	Dodge	
Модель а/м	Caliber	
Страна производства а/м	США	
Год начала производства а/м	2006	
Год окончания производства а/м	2011	
Тип кузова автомобиля а/м	универсал	
Тип двигателя автомобиля а/м	бензин, дизель	
Объем двигателя а/м	-	
Тип КПП а/м	механика	
Количество ступеней КПП а/м	5	
Расположение передачи "R" для механических КПП (вперед, назад)	-	
Комментарий к модификации МПУ "Fortus" (Особенности КПП)	-	
Артикул МПУ "Fortus"	102006/01	
Модель (номер) МПУ "Fortus"	1086	
Паспорт МПУ "Fortus" (Инструкция по установке, комплектация)	-	

### Комплектация МПУ «FORTUS» 102006/01.



п/п	Артикул	Наименование	Кол-во
1	F-KO-L-1086	Замок МПУ	1
2	ZA-659	Защита МПУ	1
3	HO-1086	Хомут МПУ	1
4	BS-G-N-T-08035	Болт срывной М8х35	2
5	BS-G-N-T-08020	Болт срывной М8х20	1
6	BS-G-N-T-06030	Болт срывной М6х30	2
7	BS-C-V-T-06010	Болт внутренний срывной тупой М6х10	1
8	BS-C-V-F-0608	Болт внутренний срывной острый М6х08	1
9	SH-06	Шайба ф6	2
10	SH-08	Шайба ф8	3
11	MA-30	Декоративная манжета	1



Снять декоративный колпак рукоятки рычага переключения передач

1



Снять рукоятку рычага переключения передач

2



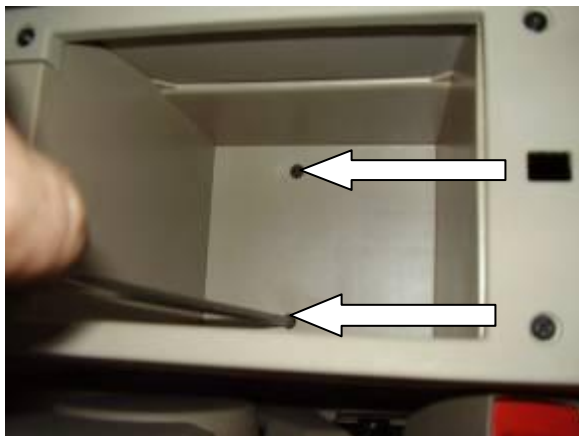
Снять декоративную крышку

3



Открутить 2 самореза

4



Поднять подлокотник, открутить 2 самореза

5



Снять верхнюю крышку

6



Снять заднюю консоль

7



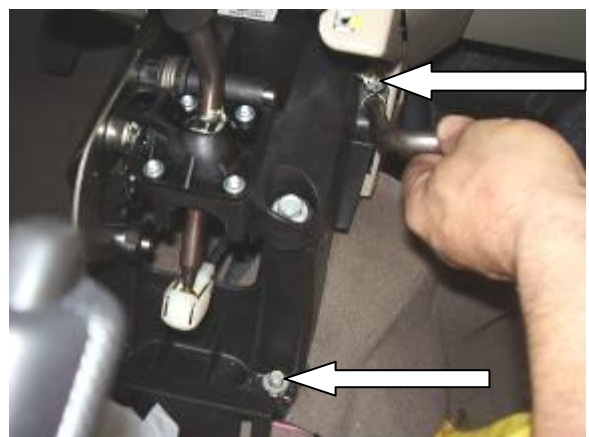
Снять переднюю консоль

8



Удалить мешающий установке замка пластик консоли

9



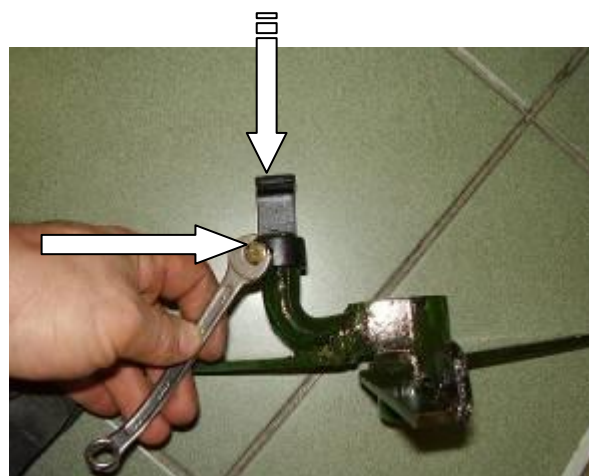
Открутить 2 болта

10



Открутить болт

11



Установить защиту ригеля на трубу замка, зафиксировать винтом

12





Установить замок, закрутить и болта



Положение защиты ригеля относительно консоли

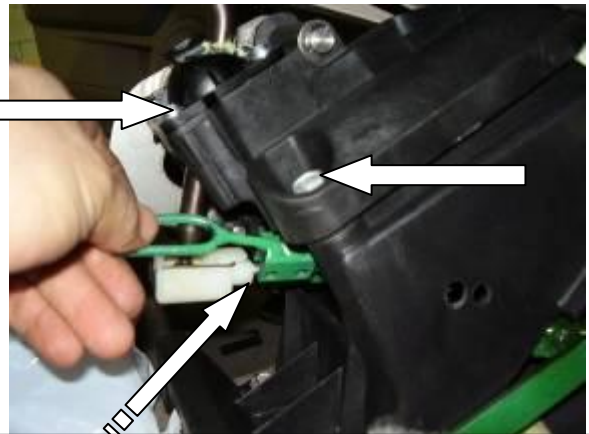
13

14



Удалить пластик селектора,  
мешающий установке хомута

15



Установить хомут на тягу, открутить  
2 штатных болта крепления  
селектора и заменить их на срывные

16



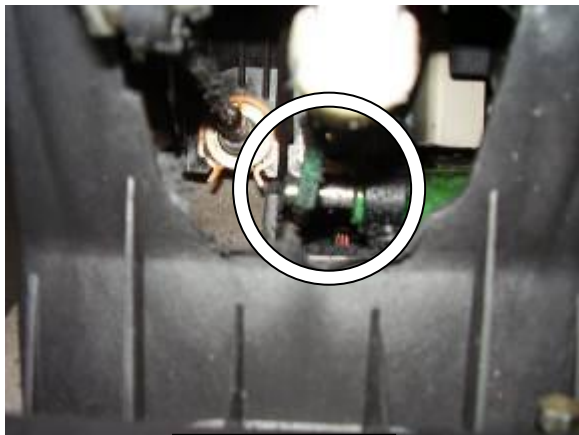
Просверлить технологические  
отверстия в селекторе

17



Установить рычаг переключения передач в  
положение «R», произвести блокировку хомута,  
зафиксировать хомут на тяге 2 винтами

18



**Блокировка**



**Установить консоль на место**



**Разметить, используя разметочный шаблон, просверлить и расширить отверстие в консоли под корпус замка**

19

20

21