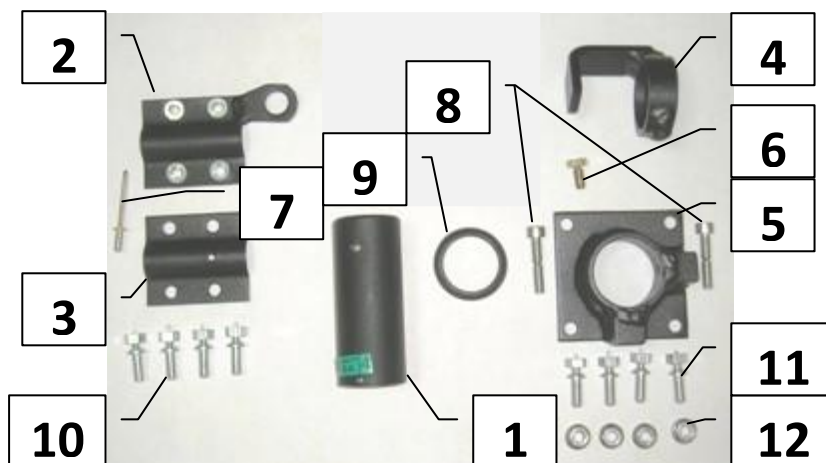


Паспорт Механического Противоугонного Устройства «FORTUS» 152358/03.

Марка а/м	Lexus	
Модель а/м	GS; LS; IS	
Страна производства а/м	Япония	
Год начала производства а/м	2003	
Год окончания производства а/м	2005	
Тип кузова автомобиля а/м	седан	
Тип двигателя автомобиля а/м	бензин	
Объем двигателя а/м	-	
Тип КПП а/м	типтроник	
Количество ступеней КПП а/м	-	
Расположение передачи "R" для механических КПП (вперед, назад)	-	
Комментарий к модификации МПУ "Fortus" (Особенности КПП)	-	
Артикул МПУ "Fortus"	152358/03	
Модель (номер) МПУ "Fortus"	934	
Паспорт МПУ "Fortus" (Инструкция по установке, комплектация)	-	

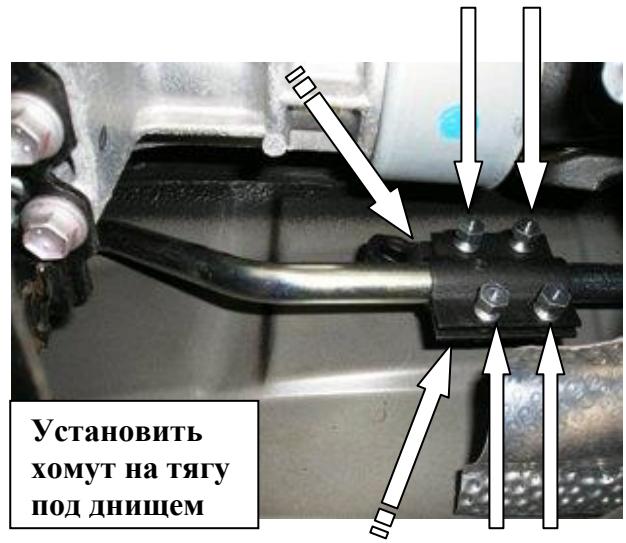
Комплектация МПУ «FORTUS» 152358/03.



п/п	Артикул	Наименование	Кол-во
1	КО-Р	Прямоходный цилиндр	1
2	KR-934.1	Кронштейн МПУ №1	1
3	KR-934.2	Кронштейн МПУ №2	1
4	KR-863.4	Кронштейн МПУ №3	1
5	KR-934.4	Кронштейн МПУ №4	1
6	BS-C-V-T-06010	Болт внутренний срывной тупой М6х10	1
7	ZK-04	Заклёпка	1
8	BS-C-V-T-06015	Болт внутренний срывной тупой М6х15	2
9	МА-30	Декоративная манжета	1
10	BS-C-N-T-06015	Болт срывной М6х15	4
11	BS-C-N-T-06020	Болт срывной М6х20	4
12	G-06	Гайка несрывная М6	4



Снять консоль, отвернуть ковролин



Установить хомут на тягу под днищем



Просверлить отверстие в днище под прямоходный цилиндр замка



Установить кронштейн замка в отверстие, просверлить 4 крепёжных отверстия по месту, зафиксировать 4 болтами и 4 гайками с противоположной стороны



Установить защиту ригеля на прямоходный цилиндр под днищем, зафиксировать

Установить прямоходный цилиндр в кронштейн замка, зафиксировать



Разметить, используя разметочный шаблон, и просверлить отверстие в ковролине под цилиндр замка, установить консоль на место