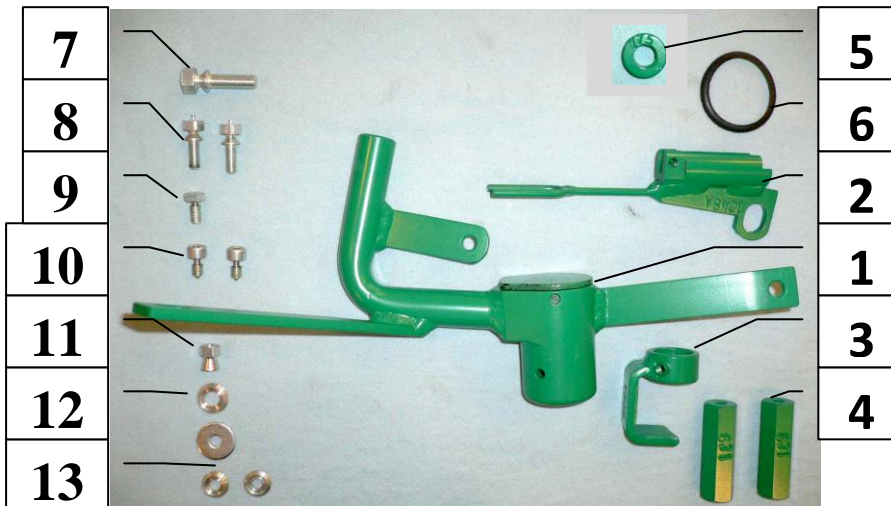


Паспорт Механического Противоугонного Устройства «FORTUS» 152213/01.

Марка а/м	Opel	
Модель а/м	Antara	
Страна производства а/м	Германия	
Год начала производства а/м	2007	
Год окончания производства а/м	2011	
Тип кузова автомобиля а/м	внедорожник	
Тип двигателя автомобиля а/м	бензин, дизель	
Объем двигателя а/м	-	
Тип КПП а/м	механика	
Количество ступеней КПП а/м	5	
Расположение передачи "R" для механических КПП (вперед, назад)	назад	
Комментарий к модификации МПУ "Fortus" (Особенности КПП)	A	
Артикул МПУ "Fortus"	152213/01	
Модель (номер) МПУ "Fortus"	1048	
Паспорт МПУ "Fortus" (Инструкция по установке, комплектация)	-	

Комплектация МПУ «FORTUS» 152213/01.



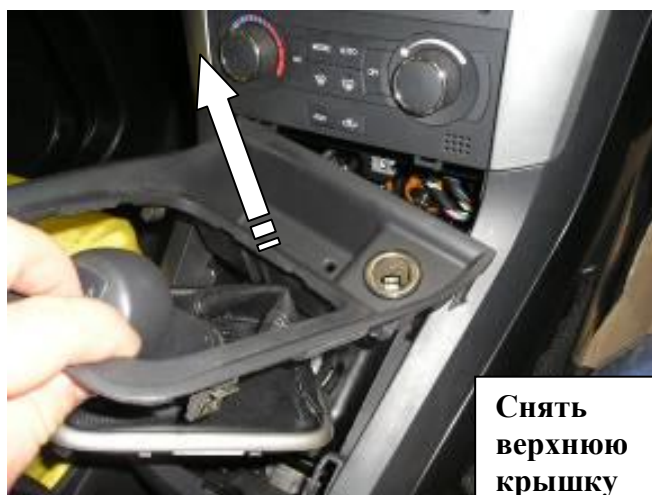
п/п	Артикул	Наименование	Кол-во
1	F-KO-L-1048/A	Замок МПУ	1
2	HO-1048/A	Хомут МПУ	1
3	ZA-1048/A	Защита МПУ	1
4	ST-G-17-M6-1048/A-55	Столбик шестигранный 55-17-M6	2
5	ST-C-1048/A-06	Столбик цилиндрический 6 мм.	1
6	MA-30	Декоративная манжета	1
7	BS-G-N-T-08025	Болт срывной М8х25	1
8	BS-G-N-T-06015	Болт срывной М6х15	2
9	BS-C-V-T-06010	Болт внутренний срывной М6х10	1
10	BS-C-V-F-0608	Болт внутренний срывной М6х08	2
11	GS-06	Гайка срывная М6	1
12	SH-08	Шайба ф8	1
13	SH-06	Шайба ф6	3



1



2



3



4



5



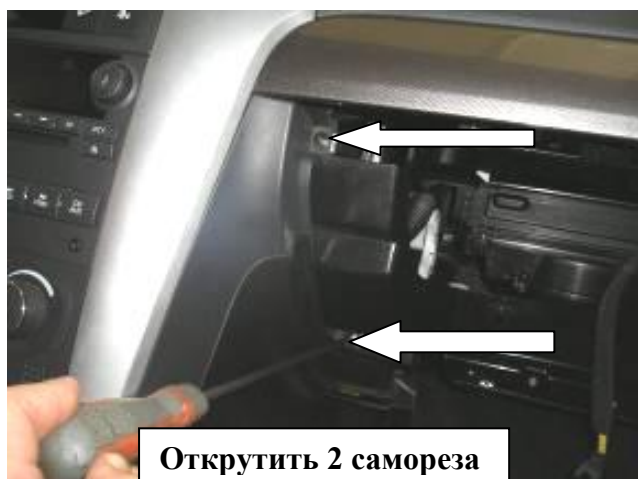
6



7



8



9



10



11



12



13



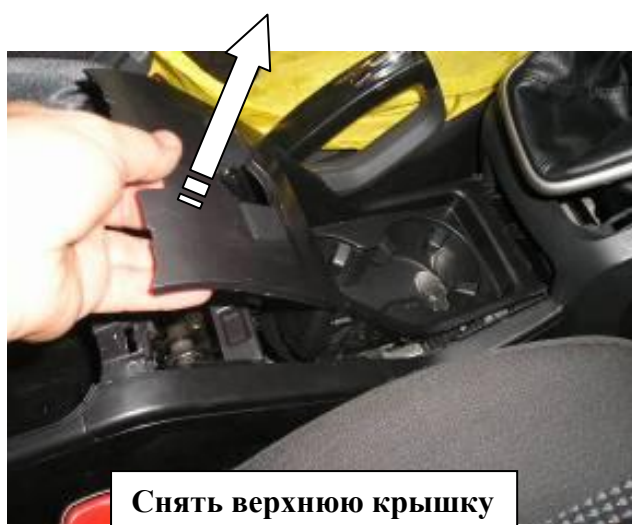
14



15



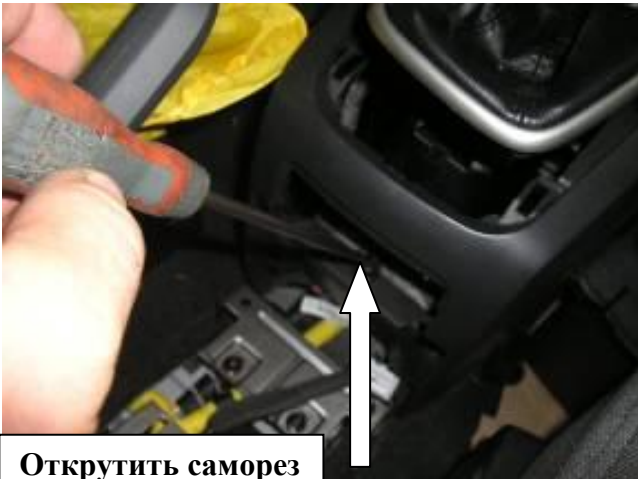
16



17

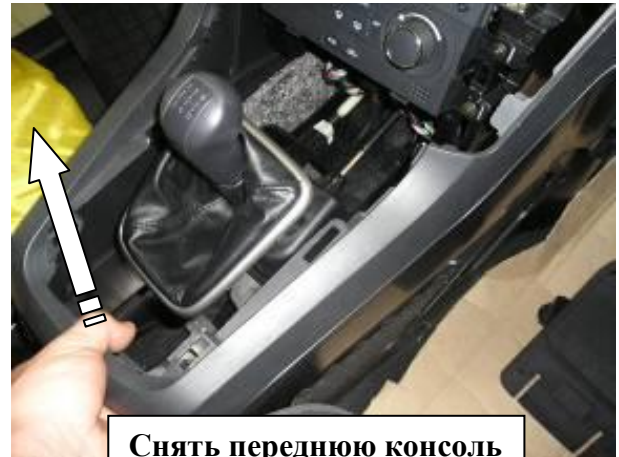


18



Открутить саморез

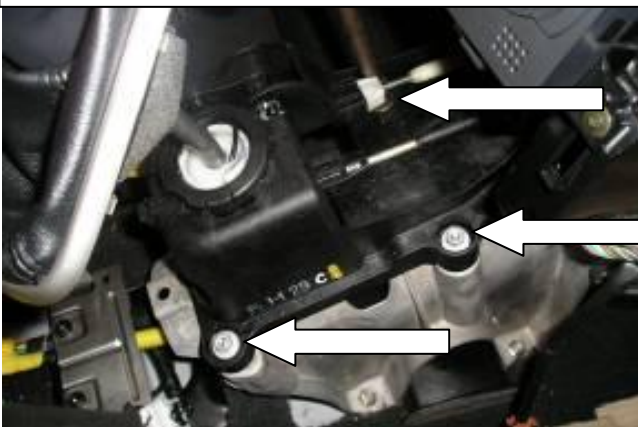
19



Снять переднюю консоль

20

Открутить 3 гайки крепления селектора



21



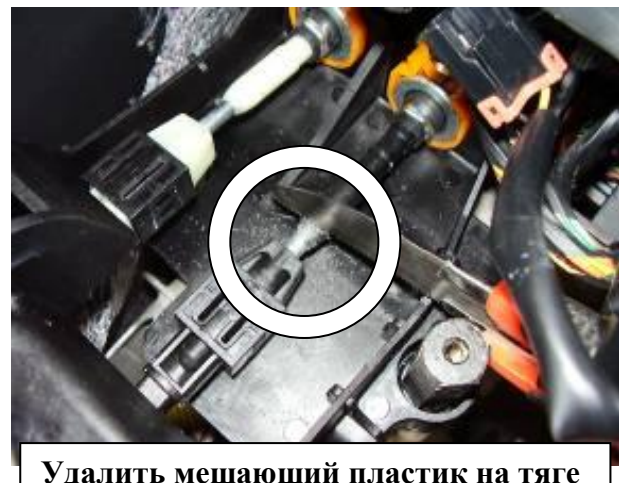
Открутить болт

22



Установить столбики на шпильки

23



Удалить мешающий пластик на тяге

24

Подложить столбик 6 мм. под лапку замка



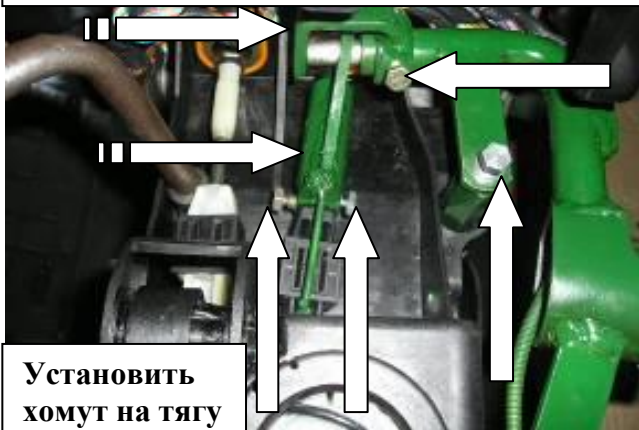
25



Установить замок на столбики.
Заменить штатную гайку
крепления селектора на срывную.

26

Установить защиту ригеля на трубу замка



Установить
хомут на тягу

27



Разметить, используя разметочный шаблон,
и просверлить отверстие в консоли под
корпус замка, установить консоль на место

28