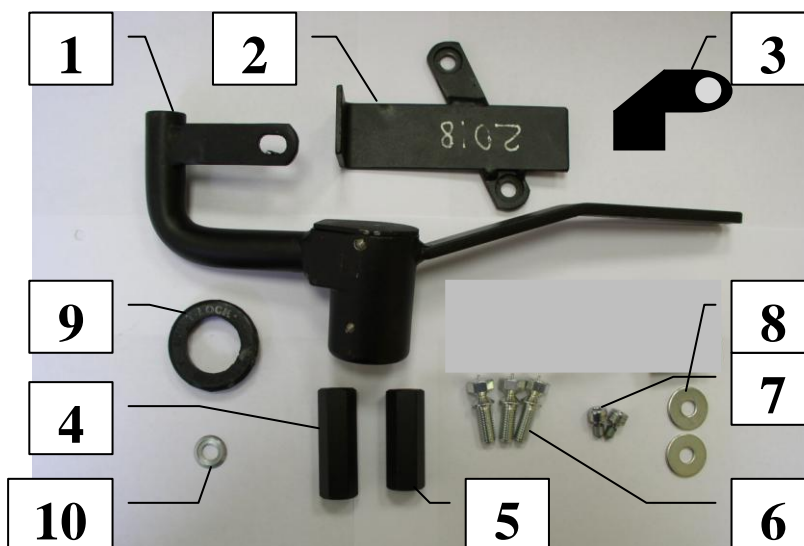


Паспорт Механического Противоугонного Устройства «FORTUS» 152464/01.

Марка а/м	Renault	
Модель а/м	Megane	
Страна производства а/м	-	
Год начала производства а/м	2009	
Год окончания производства а/м	→	
Тип кузова автомобиля а/м	-	
Тип двигателя автомобиля а/м	-	
Объем двигателя а/м	-	
Тип КПП а/м	механика	
Количество ступеней КПП а/м	6	
Расположение передачи "R" для механических КПП (вперед, назад)	-	
Комментарий к модификации МПУ "Fortus" (Особенности КПП)	-	
Артикул МПУ "Fortus"	152464/01	
Модель (номер) МПУ "Fortus"	2068	
Паспорт МПУ "Fortus" (Инструкция по установке, комплектация)	-	

Комплектация МПУ «FORTUS» 152464/01.



п/п	Артикул	Наименование	Кол-во
1	F-KO-L-2068	Замок МПУ	1
2	KR-2068	Кронштейн МПУ	1
3	HO-2068	Хомут МПУ №1	1
4	ST-G-17-M8-2018-55	Столбик шестигранный 55x17xM8	1
5	ST-G-17-M8-50-U	Столбик шестигранный универсальный 50x17xM8	1
6	BS-G-N-T-08020	Болт срывной M8x20	3
7	BS-C-V-F-0608	Болт внутренний срывной M6x08	2
8	SH-08-24	Шайба ф8	2
9	MA-30	Декоративная манжета	1
10	SHV-08	Шайба Volvo ф8	3



Снять декоративную крышку

1



Снять крышку

2



Снять крышку

3



Открутить 2 самореза

4



Снять декоративную крышку

5



Снять боковые крышки с обеих сторон

6



Вынуть клипсы с обеих сторон

7



Открутить 2 самореза с обеих сторон

8



Снять заднюю крышку

9



Разсоединить разъём

10



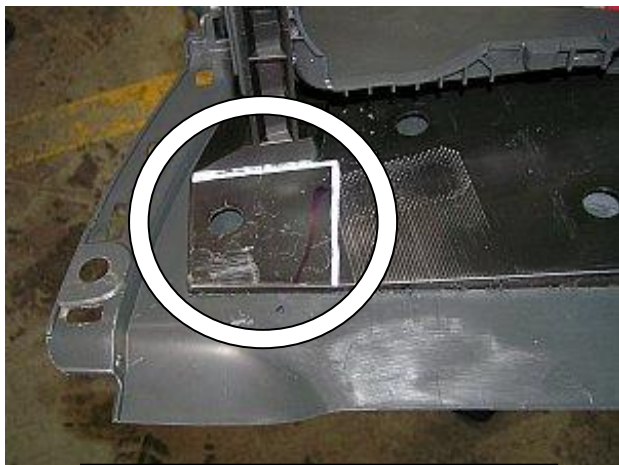
Снять крышку

11



Снять консоль

12



Удалить мешающий пластик

13



Вырезать мешающий пластик селектора

14



15



Расширить отверстие до 9 мм.

16



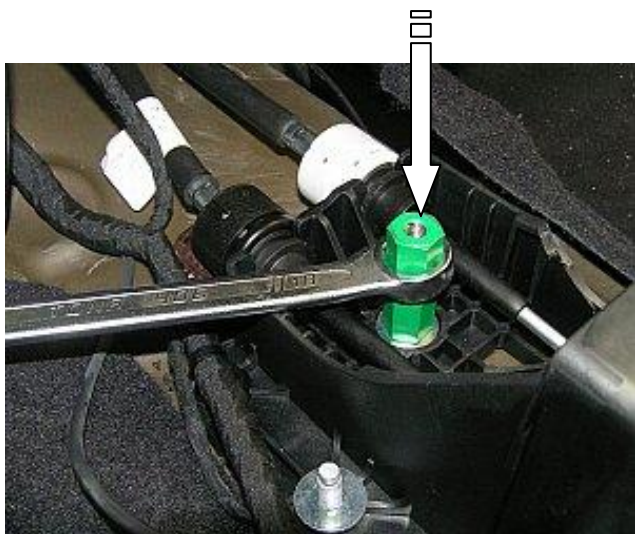
Открутить 2 штатные гайки селектора

17



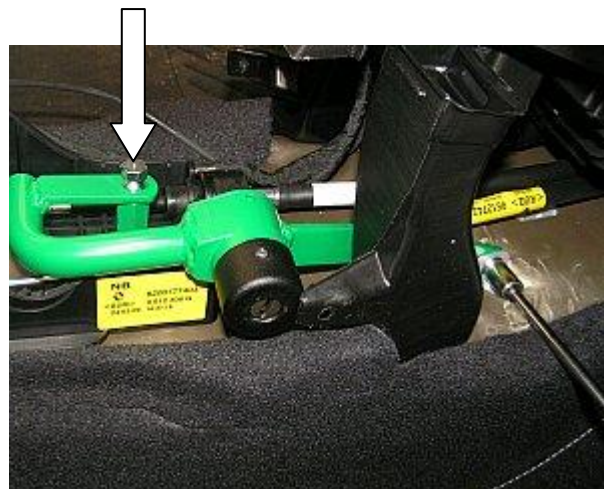
Подложить шайбу на шпильку

18



Установить шестигранный столбик 50 мм. на шпильку

19



Установить замок на столбик, закрутить срывной болт (не срывать!!!)

20



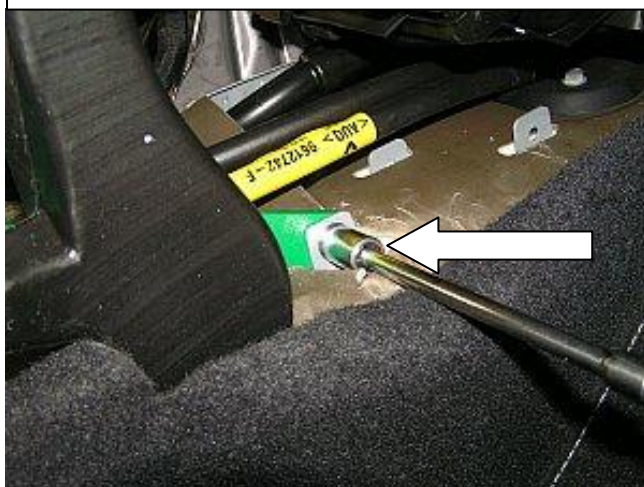
Установить хомут на тягу, зафиксировать 2 винтами (не срывать!!!)

21



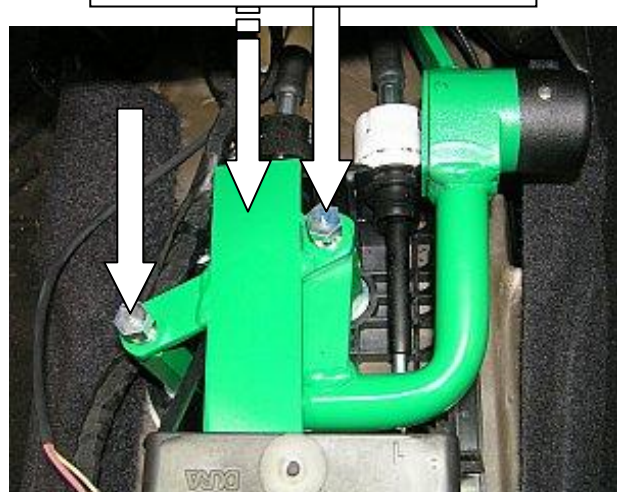
Установить шестигранный столбик 55 мм. на шпильку

22



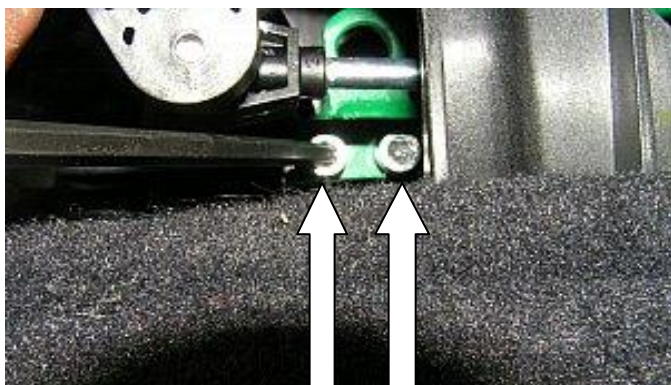
Закрутить срывной болт

23



Открутить срывной болт, установить защиту на столбик и лапку замка, закрутить 2 срывных болта

24



Перевести рычаг переключения передач в положение «R», произвести блокировку, отрегулировать положение хомута на тяге, сорвать винты

25



26



Разметить отверстие в консоли под корпус замка, используя разметочный шаблон

27



Просверлить отверстие

28



Расширить отверстие

29



Установить консоль на место

30