

Паспорт Механического Противоугонного Устройства на РВ «FORTUS» CSL 3605.

| | |
|--------------------------------|----------|
| Марка а/м | Nissan |
| Модель а/м | Note |
| Год начала производства а/м | 2006 |
| Год окончания производства а/м | → |
| Тип КПП а/м | - |
| Артикул МПУ на РВ "Fortus" | CSL 3605 |

Описание установки:

1. Поверните руль в положение «прямо» и зафиксируйте его штатным запорным механизмом.
2. Закрепить муфту МПУ на РВ на рулевом валу (расположение паза муфты: справа) (см. фото №3).
3. С помощью штыря выставьте положение муфты так, чтобы при повороте руля влево-вправо конусная часть штыря упиралась в кронштейн педали (см. фото №4).
4. Выньте штырь и затяните винты муфты (окончательная затяжка винтов М8 допускается моментом 35 – 40 Н*м).

Проверьте работу МПУ (**Внимание:** при заблокированном МПУ и разблокированном штатном запорном механизме, не прикладывать к рулевому колесу значительные усилия во избежание повреждений кронштейна педального узла тормоза).



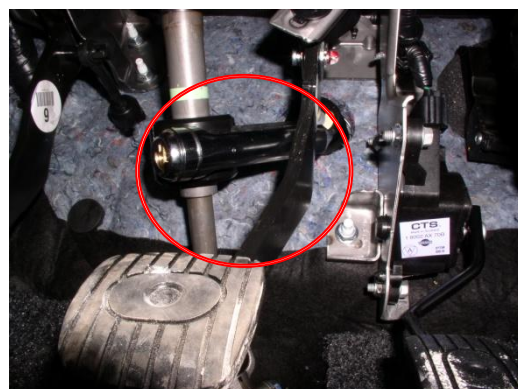
(фото №1)



(фото №2)



(фото №3)



(фото №4)