

Паспорт Механического Противоугонного Устройства на РВ «FORTUS» CSL 3614

Марка а/м	Nissan
Модель а/м	Teana
Год начала производства а/м	2014
Год окончания производства а/м	→
Тип КПП а/м	-
Артикул МПУ на РВ "Fortus"	CSL 3614

Описание установки:

1. Поверните руль в крайнее левое положение и зафиксируйте его штатным запорным механизмом.
2. Закрепить муфту МПУ на рулевом валу (расположение паза муфты: слева) (см. фото №3).
3. С помощью штыря выставьте положение муфты так, чтобы при повороте руля вправо конусная часть штыря упиралась в педаль тормоза (см. фото №4).
4. Выньте штырь и затяните винты муфты (окончательная затяжка винтов М8 допускается моментом 35 – 40 Н*м).

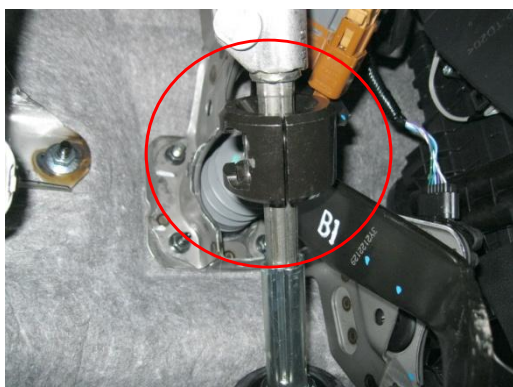
Проверьте работу МПУ (**Внимание:** при заблокированном МПУ и разблокированном штатном запорном механизме, не прикладывать к рулевому колесу значительные усилия во избежание повреждений кронштейна педального узла тормоза).



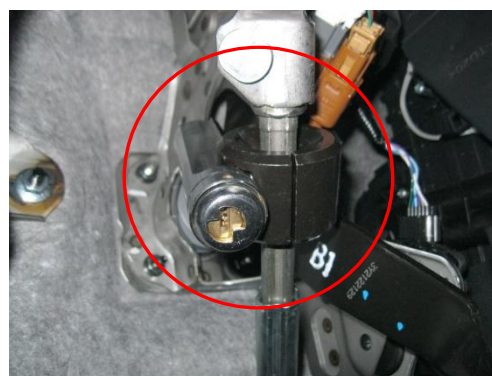
(фото №1)



(фото №2)



(фото №3)



(фото №4)