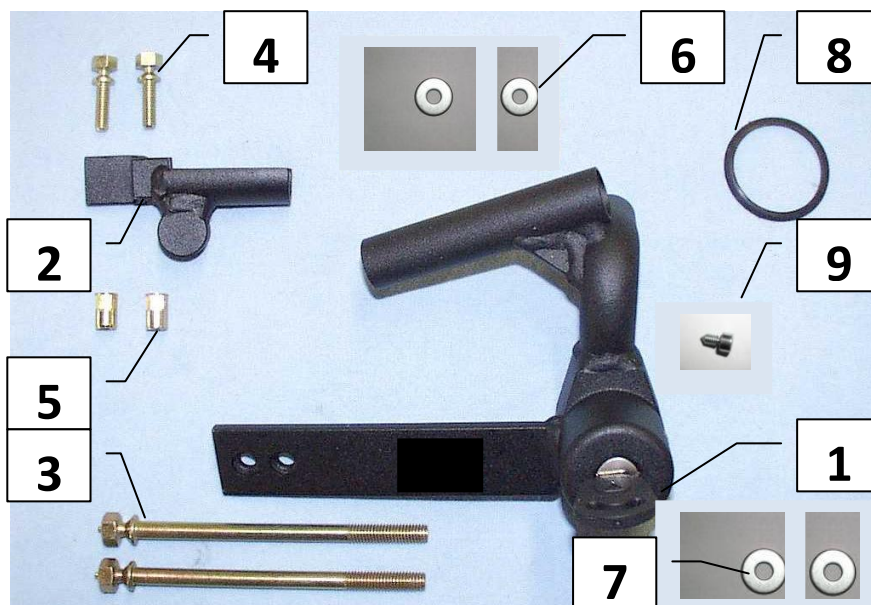


## Паспорт Механического Противоугонного Устройства «FORTUS» 102557/01.

Марка а/м	Toyota
Модель а/м	Avensis
Страна производства а/м	-
Год начала производства а/м	2003
Год окончания производства а/м	2008
Тип кузова автомобиля а/м	-
Тип двигателя автомобиля а/м	-
Объем двигателя а/м	-
Тип КПП а/м	типтроник
Количество ступеней КПП а/м	-
Расположение передачи "R" для механических КПП (вперед, назад)	-
Комментарий к модификации МПУ "Fortus" (Особенности КПП)	-
Артикул МПУ "Fortus"	102557/01
Модель (номер) МПУ "Fortus"	776
Паспорт МПУ "Fortus" (Инструкция по установке, комплектация)	-



### Комплектация МПУ «FORTUS» 102557/01.

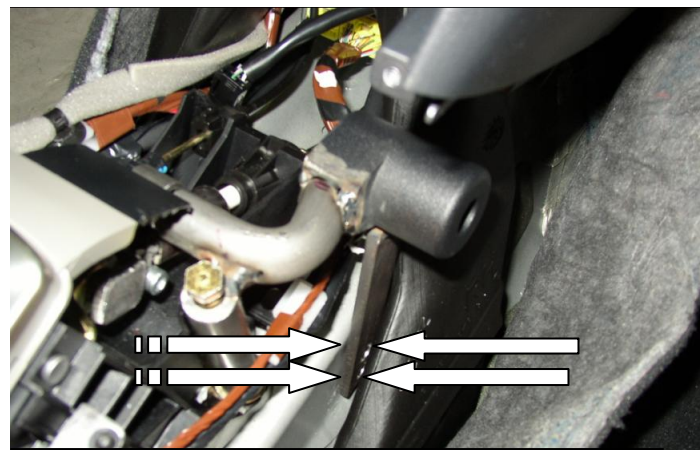


п/п	Артикул	Наименование	Кол-во
1	F-KO-L-776	Замок МПУ	1
2	HO-776	Хомут МПУ	1
3	BS-G-N-T-08115	Болт срывной М8х115	2
4	BS-G-N-T-06020	Болт срывной М6х20	2
5	GZ-06	Гайка заклёпочная М6	2
6	SH-06	Шайба ф6	2
7	SH-08	Шайба ф8	2
8	MA-30	Декоративная манжета	1
9	BS-C-V-F-06008	Болт внутренний срывной острый М6х8	1



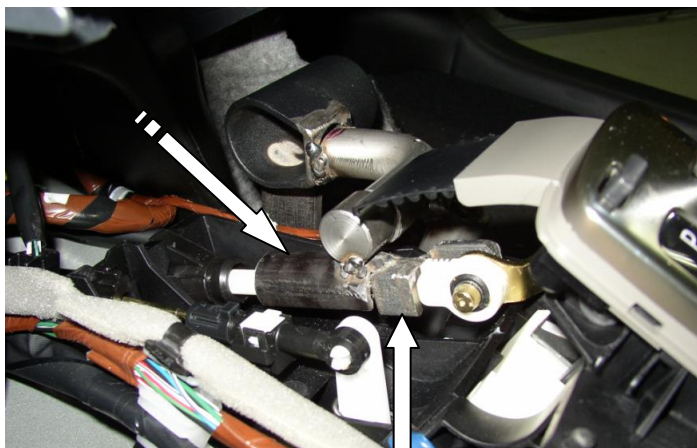
1. Снять консоль
2. Открутить 2 штатных болта селектора
3. Установить замок, закрутить 2 срывных болта

1



1. Просверлить 2 крепёжных отверстия 7 мм. в стойке селектора сквозь отверстия в лапке замка
2. Расширить отверстия до 9 мм., установить резьбовые заклёпки в отверстия с помощью клёпальника
3. Зафиксировать лапку на стойке 2 срывными болтами

2



- Установить хомут на тягу, зафиксировать винтом

3



1. Перевести рычаг переключения передач в положение «Р», произвести блокировку, отрегулировать положение хомута на тяге, сорвать винт
2. Разметить, используя разметочный шаблон, просверлить и расширить отверстие в консоли под корпус замка
3. Установить консоль на место

4